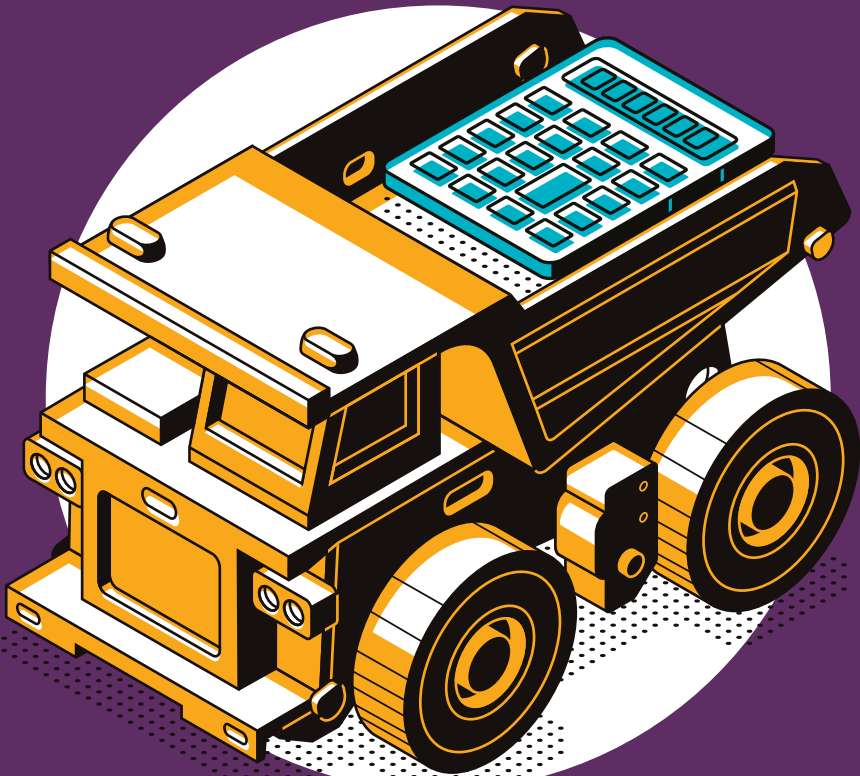


# FFURFLEN LEFI 2024

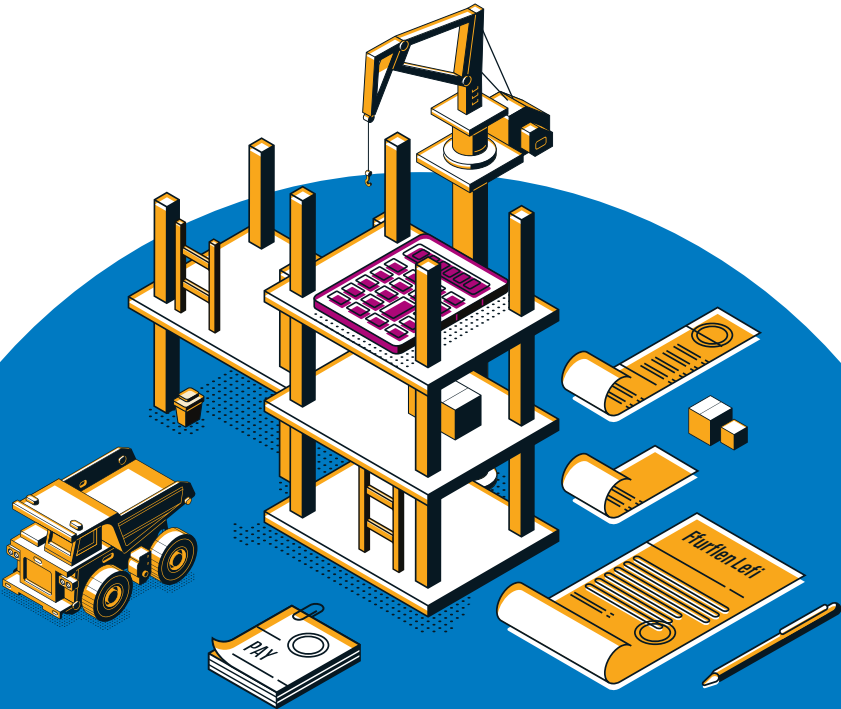
## SUT I GYFRIFO EICH BIL CYFLOGAU



Mae Lefi CITB yn seiliedig ar gyfanswm eich bil cyflogau am yr flwyddyn ac mae'n cynnwys unigolion ar y gyflogres ac is-gontractwyr Cynllun y Diwydiant Adeiladu (CIS) y byddwch yn gwneud didyniad CIS ganddynt.

I gyfrifo cyfanswm eich bil cyflogau ar gyfer Ffurflen Lefi 2024, Bydd angen y canlynol arnoch ar gyfer blwyddyn dreth 2023 i 2024 (6 Ebrill 2023 i 5 Ebrill 2024):

- Cofnodion cyflogres
- Ffurflenni CTheF CIS300 neu ar-lein misol
- Cyfeirlyfr prynu



# Taliadau i gyflogeion, gan gynnwys cyfarwyddwyr sy'n cael eu talu (ADRAN 2)

**BLWCH A** - cyfanswm y taliadau trethadwy gros a wnaed i bob gweithiwr ar y gyflogres, gan gynnwys cyfarwyddwyr sy'n cael eu talu, cyn didyniadau rhwng 6 Ebrill 2023 a 5 Ebrill 2024.

Y ffigur hwn yw cyfanswm y flwyddyn ar eich cofnodion cyflogres y byddwch wedi'i gyflwyno i CThEF.

## Dylai hyn gynnwys:

- Pob taliad TWE i staff gan gynnwys cyfarwyddwyr sy'n gweithio, staff gweinyddol a chlerigol, ac unrhyw staff sydd wedi gadael.

## Peidiwch â chynnwys:

- Pensiynau
- Tyniadau partneriaid ac unig fasnachwyr
- Cyfraniadau Yswiriant Gwladol (NIC) y cyflogwr
- Difidendau
- Taliadau i weithwyr hunangyflogedig, is-gontractwyr neu staff asiantaeth.

Os na wnaethoch daliadau i weithwyr, rhowch '**0**' ym **mlwch A**  
A rhowch reswm dros y sero ar y gyflogres yn y gwagle.

Os ydych yn gwmni cyfyngedig, mae cyfarwyddwyr sy'n cymryd rhan mewn gweithgareddau o ddydd i ddydd yn 'gyflogeion' yn eich cwmni, ac mae'n rhaid eu cynnwys ym **mlwch A**. Os nad yw'r cyfarwyddwyr yn cael eu talu, cofiwch ddweud wrthym yn eich rheswm dros y sero ar y gyflogres pam nad ydynt wedi cymryd cyflog drwy TWE – ee dim ond difidendau y mae'r cyfarwyddwyr yn eu cymryd, neu mae'r cyfarwyddwyr yn cael incwm o ffynhonnell arall.

**BLWCH B** – Nifer cyfartalog y cyflogeion ar y gyflogres.

Dylai hyn gynnwys:

- Yr holl staff sydd wedi'u cynnwys ym **mlwch A**. Dylid cyfrif staff rhan-amser fel ffracsiynau priodol o weithwyr amser llawn.



# Taliadau Cynllun y Diwydiant Adeiladu (CIS) (ADRAN 3)

**BLWCH C** - Cyfanswm y dreth a ddiwyddwyd gan is-gontractwyr a gafodd eu talu drwy CIS rhwng 6 Ebrill 2023 a 5 Ebrill 2024.

Gellir cyfrifo'r ffigur hwn drwy adio 'cyfanswm y dreth a ddiwyddwyd' o bob un o'r ffurflenni contractwyr ar-lein/CIS300 misol at ei gilydd.

**BLWCH D** – Cyfanswm yr holl daliadau (cyn didyniadau) i bob is-gontractwr a dalwyd drwy CIS rhwng 6 Ebrill 2023 a 5 Ebrill 2024.

Gellir cyfrifo'r ffigur hwn drwy adio 'cyfanswm y taliadau a wnaed (nid yw'n cynnwys TAW)' o bob ffurflen contractwyr ar-lein/CIS300 misol at ei gilydd.

## Ffurflen fisol - Argraffu

Ffurflen Fisol ar gyfer y cyfnod a ddaeth i ben ar  
5ed Mai 2023

Cyflwynwyd y ffurflen fisol hon ar 12/05/2023

Eich I/Mark yw: \_\_\_\_\_

Nifer yr is-gontractwyr: 4

Enw	Rhif dilysu	Cyfanswm y taliadau a wnaed (nid yw'n cynnwys TAW)	Cost deunyddiau (y talwyd amdano gan yr is-gontractwyr)	Cyfanswm y dreth a ddiwyddwyd
123 Building Services Ltd	VL1545532	1,000.00	0.00	200.00
456 Electrical Ltd	VL1545538	5,000.00	0.00	0.00
Cat Tooth Roofing Ltd	VL1545533	3,500.00	2,000.00	0.00
Steve Taylor	VL1545554	1,600.00	600.00	300.00
	<b>Cyfanswm</b>	<b>11,100.00</b>	<b>2,600.00</b>	<b>500.00</b>

↓  
**Blwch D**

↓  
**Blwch C**

Os nad ydych chi wedi gwneud unrhyw daliadau drwy Gynllun y Diwydiant Adeiladu (CIS), rhowch '0' ym Mlychau **C** a **D** a symudwch ymlaen yn syth i'r adran nesaf.

# A ydych wedi didynnu treth ar gyfradd o 30% oddi wrth rai neu bob un o'r is-gontractwyr a dalwyd drwy CIS?

'Nac ydw' - ewch yn syth i'r adran nesaf.

'Ydw' - dylech gwblhau **blwch F**, gan nodi eich taliadau i bob is-gontractwr trethadwy llai deunyddiau.

## Pam mae Blwch F yn bwysig?

Mae cyfrifiad y Lefi a gymhwyswyd i Flwch C yn gweithredu ar y sail bod pob is-gontractwr wedi'i drethu ar gyfradd o 20%. Os cafodd rhai neu bob un o'ch is-gontractwyr eu trethu ar gyfradd o 30% ac nad ydych yn cwblhau Blwch F yna bydd eich Asesiad Lefi yn uwch nag y dylai fod.

## Cyfrifo **BLWCH F** – eich taliadau i is-gontractwyr trethadwy, llai deunyddiau.

I gyfrifo'r ffigur hwn, dewch o hyd yn gyntaf i'r llinellau ar eich ffurflenni contractwyr ar-lein/ CIS300 misol lle didynnwyd treth, sef lle nad yw 'cyfanswm y dreth a ddidynnwyd' yn sero, fel y dangosir yn yr enghraifft isod.

### Ffurflen Fisol - Argraffu

Ffurflen Fisol ar gyfer y cyfnod a ddaeth i ben ar

5 Mai 2023

Cyflwynwyd y ffurflen hon ar 12/05/2023

Eich IRmark yw:  

Nifer yr is-gontractwyr: 4

Enw	Rhif dilysu	Cyfanswm y taliadau a wnaed (nid yw'n cynnwys TAW)	Cost deunyddiau (y talwyd amdano gan yr is-gontractwyr)	Cyfanswm y dreth a ddidynnwyd
123 Building Services Ltd	VI15455532	1,000.00	0.00	200.00
456 Electricals Ltd	VI15455539	5,000.00	0.00	0.00
Cat Tenth Roofing Ltd	VI15455533	3,500.00	2,000.00	0.00
Steve Taylor	VI15455554	1,600.00	600.00	300.00
<b>Totals</b>		<b>11,100.00</b>	<b>2,600.00</b>	<b>500.00</b>

- ← ✓ Treth a ddidynnwyd heb gostau deunyddiau - dylech ei chynnwys ym Mlwch F
- ← ✗ Treth heb ei didynnu - Peidiwch â'i chynnwys ym Mlwch F
- ← ✗ Treth heb ei didynnu - Peidiwch â'i chynnwys ym Mlwch F
- ← ✓ Treth a ddidynnwyd heb gostau deunyddiau - Dylech ei chynnwys ym Mlwch F

Nawr adiwrch 'cyfanswm y taliadau a wnaed (nid yw'n cynnwys TAW)' o'r llinellau hyn at ei gilydd a thynnu'r 'cost deunyddiau (talwyd gan bob is-gontractwr)' o'r llinellau hyn.

**Cyfanswm y taliadau a wnaed (nid yw'n cynnwys TAW)**  
£1,000 + £1,600 = £2,600

—

**Cost deunyddiau (y talwyd amdano gan yr is-gontractwyr)**  
£600

=

**Blwch F**  
£2,000



## Cyn dychwelyd eich Ffurflen Lefi atom, sicrhewch eich bod wedi:

- ✓ Ysgrifennu symiau mewn punnoedd cyfan yn unig, gan anwybyddu ceiniogau
- ✓ Rhoi '0' lle bo'r gwerth yn sero
- ✓ Cynnwys cyflogau eich cyfarwyddwyr ym Mlwch A, os yw'ch busnes yn gwmni cyfyngedig
- ✓ Rhoi rheswm os ydych wedi datgan dim cyflogres ym Mlwch A
- ✓ Cwblhau blwch F os ydych chi wedi didynnu treth ar gyfradd o 30% oddi ar rai is-contractwyr, neu bob un ohonynt, sy'n cael eu talu drwy CIS.

